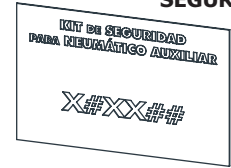


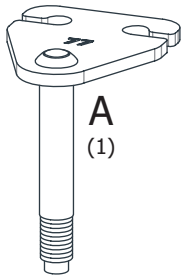


ASE077
KIT SEGURIDAD PARA NEUMÁTICO AUXILIAR
HYUNDAI® H1® 2010->
LLANTA 6½Jx16 - CUBIERTA 215/70R16

**CÓDIGO
SEGURIDAD**



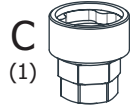
CALCOMANÍA



(1)



(2)



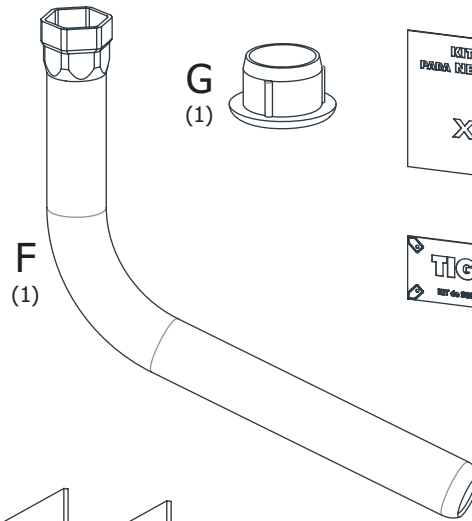
(1)



(2)



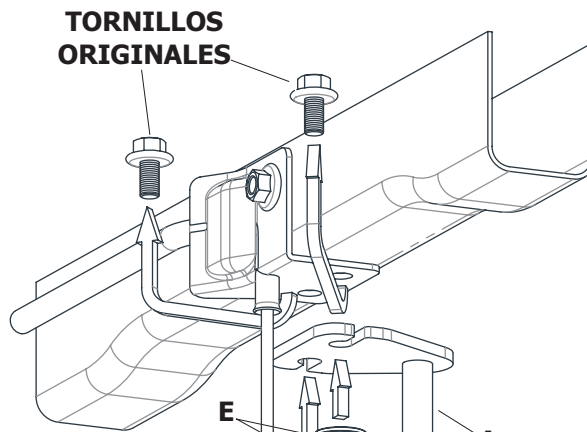
(1)



(1)

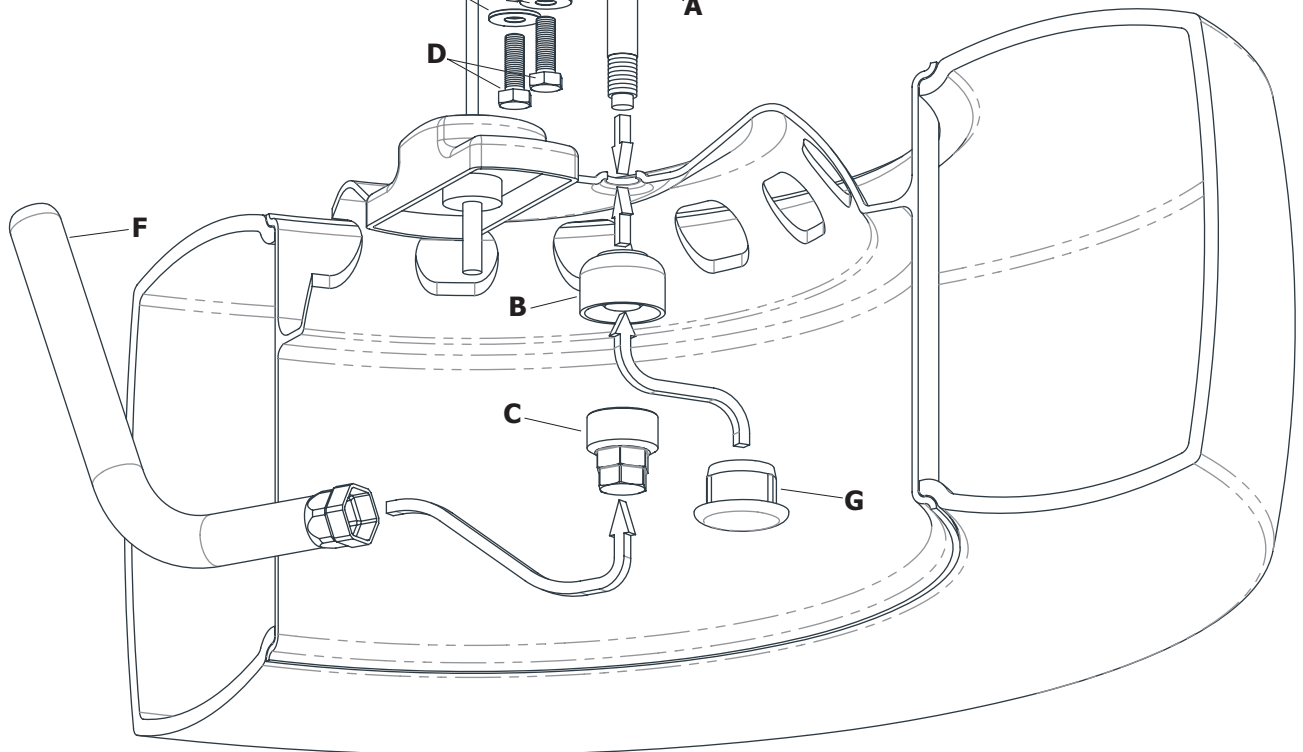
CONTENIDO

1. BAJAR LA RUEDA Y RETIRAR LOS TORNILLOS QUE SUJETAN EL MALACATE Y COLOCAR EL SOPORTE "A" CON LOS TORNILLOS Y LAS ARANDELAS "D" Y "E"



**TORNILLOS
ORIGINALES**

2. SUBIR LA RUEDA DE MODO QUE EL TORNILLO DEL SOPORTE COINCIDA CON UN AGUERO DE LA LLANTA, COLOCAR DESDE ABAJO LA TUERCA "B" Y AJUSTARLO CON LA LLAVE "C", UTILIZANDO EL TUBO LLAVE "F" LUEGO COLOCAR EL TAPÓN "G" EN LA TUERCA



PRECAUCIÓN: GUARDAR LA LLAVE DE SEGURIDAD EN EL BOLSO PORTAHERRAMIENTAS Y, EN CASO DE PÉRDIDA, SOLICITAR UNA NUEVA MEDIANTE EL CÓDIGO IMPRESO EN LA TARJETA



**ADHERIR LA CALCOMANÍA EN UN LUGAR VISIBLE
(PARAGOLPES, PORTÓN TRASERO, LUNETA, ETC.)**