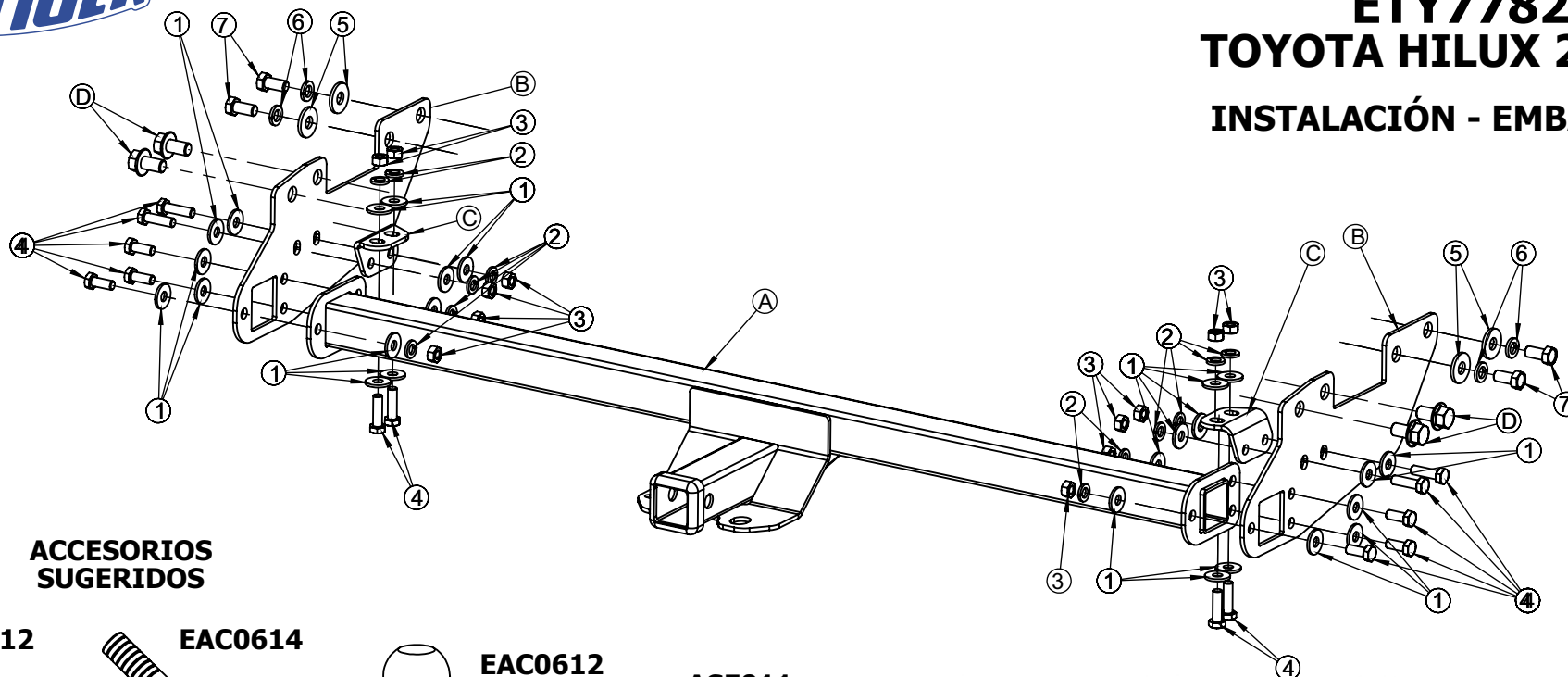
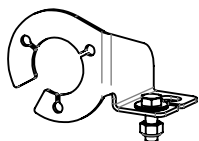


ETY7782 TOYOTA HILUX 2016-> INSTALACIÓN - EMBALADO

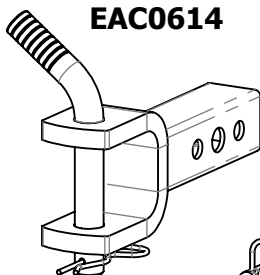


ACCESORIOS SUGERIDOS

ASE012



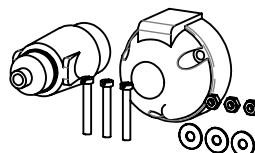
EAC0614



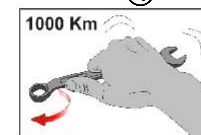
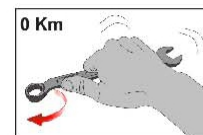
EAC0612



ASE011



ASE007

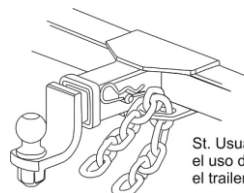


VALORES DE APRIETE DE TORNILLOS GRADO 8.8				
	M8	M10	M12	M14
Kg. m	2.5	5.1	8.7	14

Coefficiente de fricción μ_k : 0,14

INSTALACIÓN:

1. Retirar los tornillos originales "D" que sujetan el soporte del paragolpes al chasis y aflojar los tornillos que sujetan dicho soporte al paragolpes.
2. Colocar el enganche entre el soporte de paragolpes el chasis y sujetarlo con los tornillos originales y los tornillos y las arandelas suministradas.
3. Colocar los refuerzos "B" uniendo el enganche y la cara inferior del chasis
4. Colocar el travesaño y ajustar sus tornillos
5. Ajustar completamente todos los tornillos.



St. Usuario: es obligatorio el uso de cadenas, uniendo el trailer al enganche.

ID	Pieza	Cantidad
A	ETY 7782 T, Travesaño	1
B	ETY 7782 AB, Placas Laterales	2
C	ETY 7782 GH, Refuerzos	2
1	Arandela plana M10	24
2	Arandela Grower M10	14
3	Tuerca M10x1,5	14
4	Tornillo M10x1,5 x 30	14
5	Arandela plana M12	4
6	Arandela Grower M12	4
7	Tornillo M12x1,25 x 35	4