

EAC0622

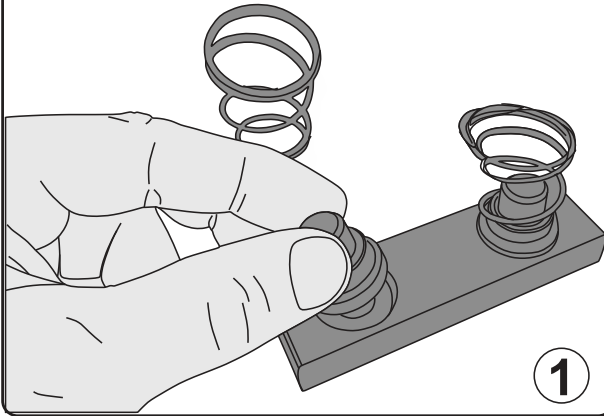
Kit Tiger Silence ST1 Auto.

Contiene:

- 2 Tornillos.
- 2 Arandelas.
- 2 Suplementos.
- 2 Bujes.
- 2 Resortes.
- 1 Placa base.
- 1 Llave allen 10mm.

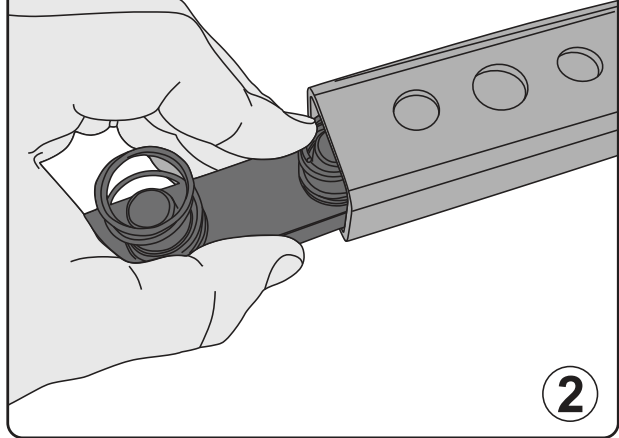
INSTALACIÓN:

Colocar los bujes en la base y luego encastrar los resortes.

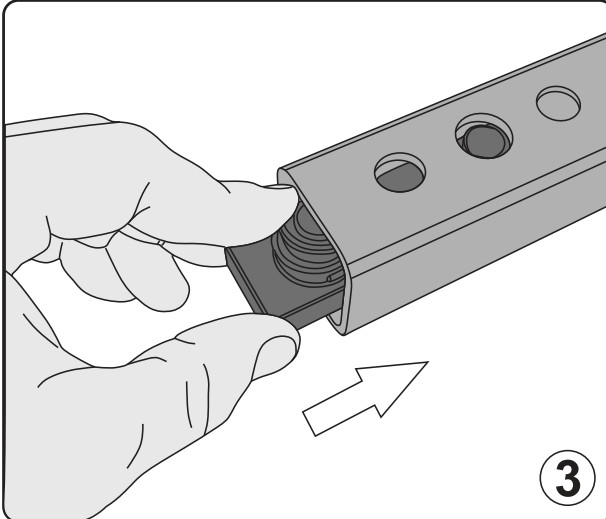


1

Introducir el conjunto dentro del acople.

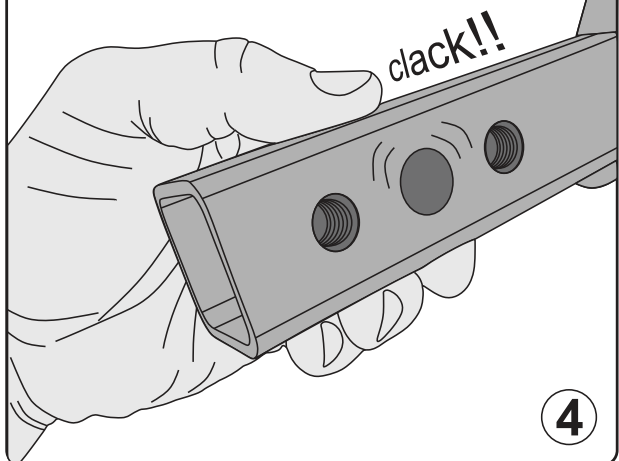


2

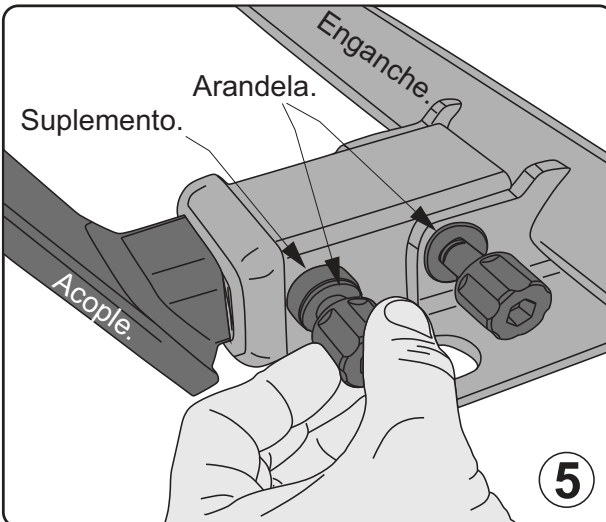


3

Kit colocado correctamente.

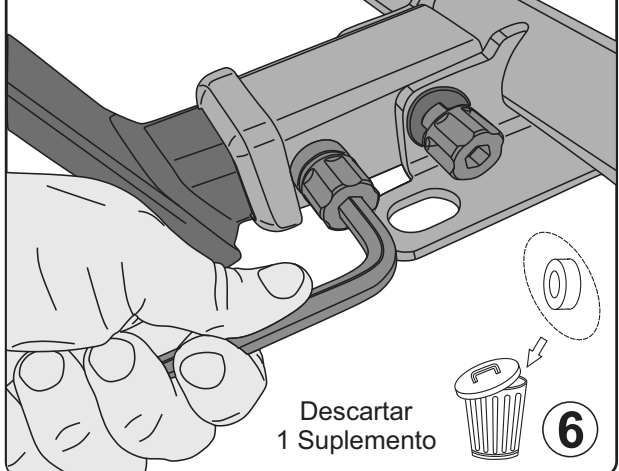


4

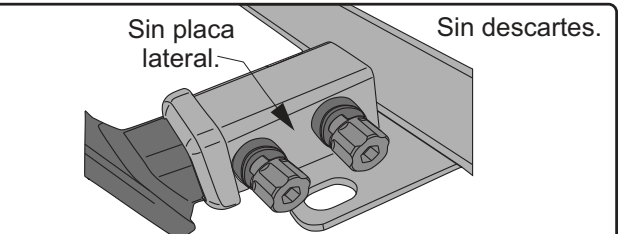
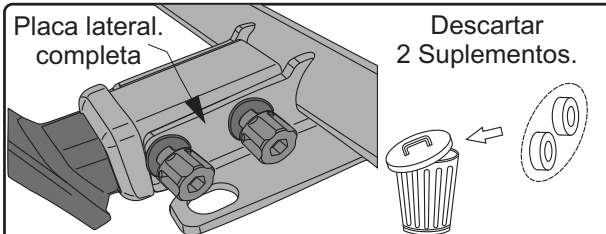


5

Ajustar.



6



IMPORTANTE: En caso de tener alguna de estas versiones, descartar lo que corresponda.